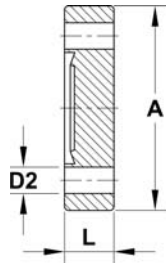


Mikro-CF-Flansche

Mikro-CF-Blindflansche, fest, Edelstahl



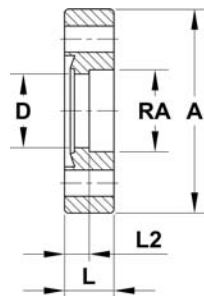
Technische Daten

■ Option mit Gewindelöchern

Art.-Nr.	DN	A	D2	L
F10-316	10	25	3,2	6

- Für reinraumtaugliche Verpackung fügen Sie bitte "-CRP" an die Artikelnummer.

Mikro-CF-Schweißflansche, fest, Edelstahl



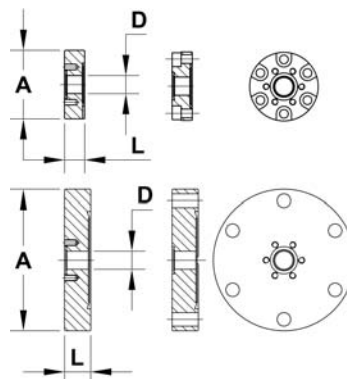
Technische Daten

■ Option mit Gewindelöchern

Art.-Nr.	DN	A	D	L	L2	RA
F10B10-316	10	25	9	6	3	10

- Für reinraumtaugliche Verpackung fügen Sie bitte "-CRP" an die Artikelnummer.

Mikro-CF-Reduzierflansche, Edelstahl 316L



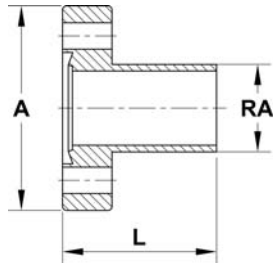
Art.-Nr.	DN	DN2	A	D	L
ZL1610	16	10	34	9	10
ZL4010	40	10	70	9	13

- Für reinraumtaugliche Verpackung fügen Sie bitte "-CRP" an die Artikelnummer.
- ZL1610: Verwendbar mit 6 x M4-Inbusschrauben und 6 x M3-Sechskantschrauben

Mikro-CF-Bauteile

1

Mikro-CF-Flansche mit Rohransatz, fest, Edelstahl

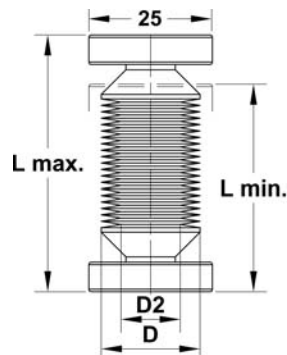


Art.-Nr.	DN	A	L	RA
TU10	10	25	30	10

- Für reinraumtaugliche Verpackung fügen Sie bitte "-CRP" an die Artikelnummer.

Mikro-CF-Membranbälge

Mikro-CF-Membranbälge, fest, Edelstahl



Technische Daten

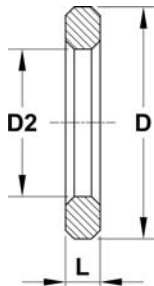
- Material Flansch: Edelstahl 316L
- Material Balg: Edelstahl 316L
- Ausheiztemperatur: bis 450 °C

Art.-Nr.	DN	D	D2	Lmax	Lmin	Hub
EWB10-10	10	20	10	57	47	10

- Andere Längen auf Anfrage
- Für reinraumtaugliche Verpackung fügen Sie bitte "-CRP" an die Artikelnummer.

Mikro-CF-Dichtungen

Mikro-CF-Dichtungen

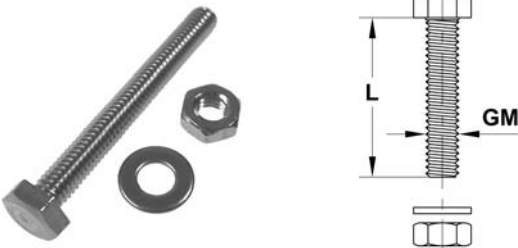


Art.-Nr.	DN	D	D2	L	Material
CU10	10	13,4	8,5	2	OFHC
VGf10	10	13,5	7,5	3	FPM

- Für reinraumtaugliche Verpackung fügen Sie bitte "-CRP" an die Artikelnummer.

Mikro-CF-Verbindungselemente

Mikro-CF-Schraubensätze, Edelstahl



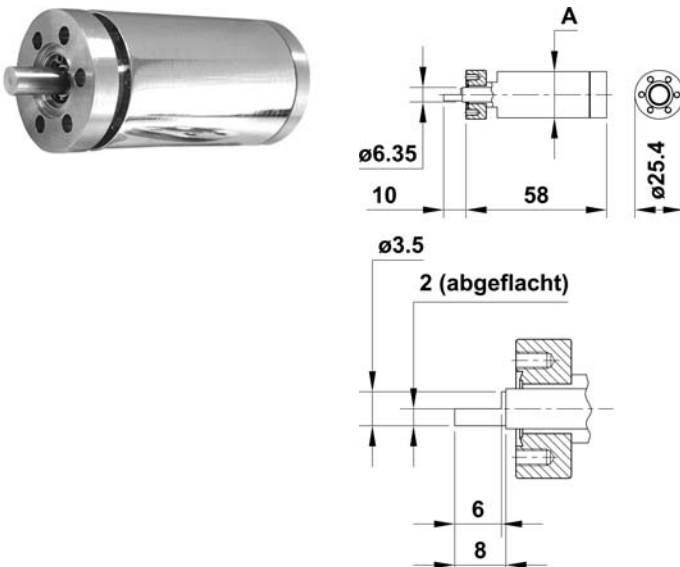
Technische Daten

- Verpackungseinheit 25 Stück

Art.-Nr.	DN	M	L	Schraubenart
NBW316	10	M3	16	6-Kant
NBW635	40	M6	35	6-Kant
BW312	10	M3	12	6-Kant
CW416	16	M4	16	Inbus

Mikro-CF-Mechanische Durchführungen

Mikro-CF-Drehdurchführung



- Kleinste UHV-taugliche Drehdurchführung
- Großes Drehmoment
- Sehr kompakt

Technische Daten

- Konstruktion aus Vollmaterial gedreht
- Materialgehäuse Edelstahl 316L
- Wellentyp Stumpf, \varnothing 3,5 mm, mit Abflachung
- Durchbruch-Drehmoment 0,18 Nm
- Max. Drehzahl ohne Last 200 U/Min.
- Max. Axiallast 20 N
- Ausheiztemperatur 250 °C

Art.-Nr.	DN	Bezeichnung
MD10TX000Z	10	MD10-Drehdurchführung

Andere Ausführungen finden Sie im Kapitel "Mechanische Durchführungen".

Mikro-CF-Mechanische Durchführungen

1

Mikro-CF-Lineartranslator

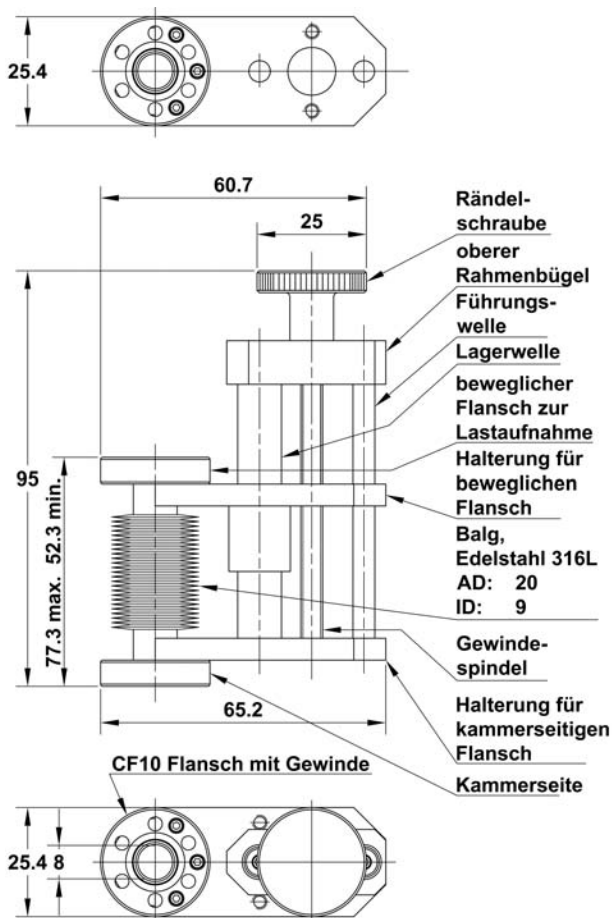


- Hohe Leistungsfähigkeit
- Stabile Rahmenkonstruktion
- Sanfte und präzise Bewegung entlang der Z-Achse (1 mm Hub/Umdrehung der Rändelschraube)

Technische Daten

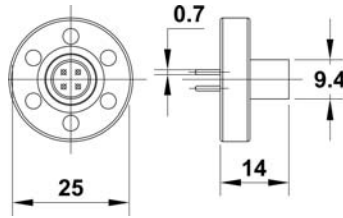
- | | |
|------------------------|----------------|
| ■ Antrieb | Rändelmutter |
| ■ Gesamthub | 25 mm |
| ■ Material Membranbalg | Edelstahl 316L |
| ■ Lebensdauer | 10.000 Zyklen |
| ■ Ausheiztemperatur | 250 °C |

Art.-Nr.	DN
LSM10-25H	10



Mikro-CF-Elektrische Durchführungen

Mikro-CF-Stromdurchführung, 4 Kontakte



- Sehr kompakt
- Edelstahlgehäuse, Keramikisolator und goldbeschichtete Kovar-Kontakte
- Atmosphärenseitig Standard-MINI-SNAP-Stecker, zugentlastet

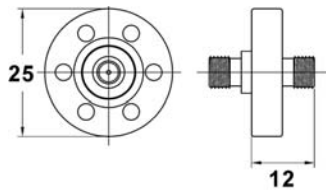
Technische Daten

- Leckrate < 1.0E-9 mbar l / s
- Temperaturbereich -200 °C bis 350 °C
- Stromstärke (bei Belastung aller Kontakte) 5,25 A
- Magnetisch ja

Art.-Nr.	DN
CF10-VB-0B-04	10

Weitere Informationen zum Stecker finden Sie im Kapitel "Elektrische Durchführungen".

Mikro-CF-SMA-Durchführung, Schirm geerdet



- Sehr kompakt
- Edelstahlgehäuse, Keramikisolator und goldbeschichteter Kovar-Kontakt
- Atmosphären- und vakuumseitig Standard-MINI-SNAP-Stecker, zugentlastet

Technische Daten

- Leckrate < 1.0E-9 mbar l / s
- Impedanz 50 Ohm
- Temperaturbereich -200 °C bis 350 °C
- Stromstärke 10 A
- Magnetisch ja

Art.-Nr.	DN
CF10-VB-SMA2	10

Weitere Informationen zum Stecker finden Sie im Kapitel "Elektrische Durchführungen".