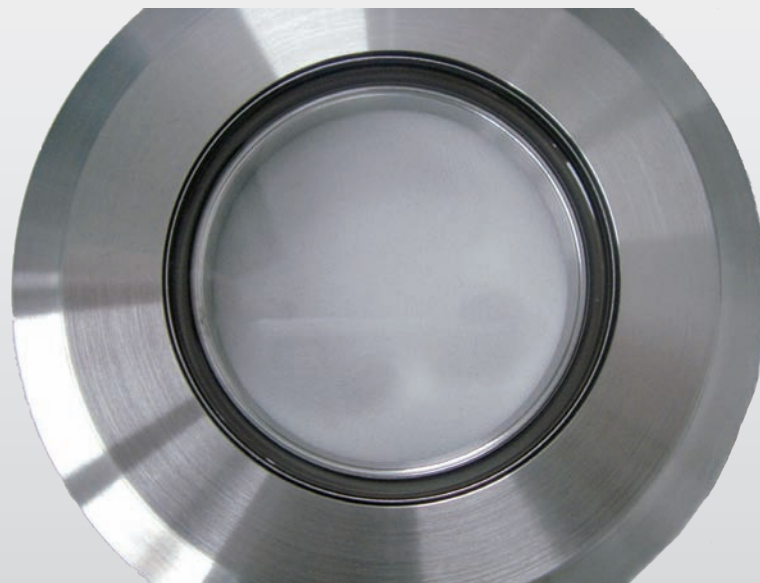


QCF Schauglas

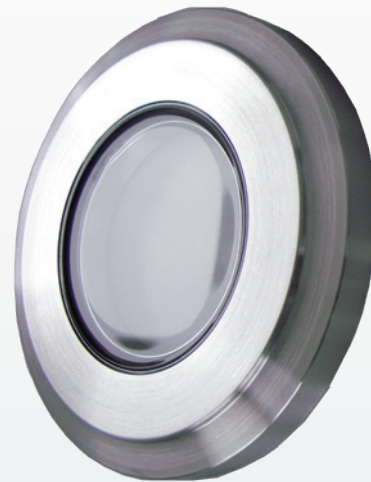
Schauglas mit Schnellverbindung

- Gleichmäßige Kraftverteilung
- Ideal für häufiges Öffnen der Vakuumkammer
- Schnelle, einfache Montage durch QCF-Verbindung
- Werkstoff Edelstahl 304
- Montage mit weichgeglühten Kupferdichtungen
- Für HV und UHV Anwendungen
- Ab Lager lieferbar



Technische Daten

■ Durchmesser Flansch	DN 100
■ Werkstoff Flansch	Edelstahl 304
■ Fenstermaterial	Borosilikatglas
■ Glasstärke	3,5 mm
■ Sichtdurchmesser	65 mm
■ Zwischenmaterial	Kovar
■ Temperaturbereich	bis 350 °C
■ Heizrate	3 K/min
■ Leckrate	< 1.0E-11 mbar l/s



Bestellinformationen

Art.-Nr.	Nennweite	Material
VPZ100QCF-304	DN100	Edelstahl 304